

## 5 cosas que debes saber Sobre la diabetes Enfermedad ocular

Sabía usted que la diabetes puede causar ojo ¿enfermedad? Si no se trata, puede causar pérdida de visión o incluso la ceguera. Para ayudarte a mantener tu visión. Saludos, aquí hay cinco cosas que nos gustaría. Para saber sobre la enfermedad ocular diabética:

**1. Un grupo de problemas oculares** – Personas con La diabetes puede enfrentar varios problemas oculares como Una complicación de esta enfermedad. Incluyen catarata, glaucoma y retinopatía diabética, que es la principal causa de ceguera en Adultos americanos de 20-74 años.

**2. Sin síntomas, sin dolor** – En sus primeras etapas, La retinopatía diabética no tiene síntomas. UNA persona no puede notar cambios en la visión hasta que el La enfermedad avanza. Puede aparecer visión borrosa Cuando la mácula se hincha del líquido que gotea. (llamado edema macular). Si los nuevos buques tienen Crecen en la superficie de la retina, pueden Sangrado en el ojo, bloqueando la visión.

**3. ¿Tiene diabetes? Usted está en riesgo** – Cualquiera con diabetes está en riesgo de desarrollar diabetes retinopatía. Cuanto más tiempo una persona tiene diabetes, cuanto más probable sea que él o ella obtenga este ojo enfermedad. De hecho, entre el 40 y el 45 por ciento. de las personas con diabetes diagnosticada tienen alguna grado de retinopatía diabética

**4. Mantente en TRACK** – Eso es: Toma tu medicamentos recetados por su médico; Alcanzar y mantener un peso saludable; Añadir Más actividad física a tu rutina diaria; Controle sus ABC - A1C, presión arterial y niveles de colesterol; y Kick el hábito de fumar.

**5. Hágase un examen de la vista con dilatación** – Si tiene diabetes, asegúrese de tener un amplio Examen dilatado de la vista al menos una vez al año. Diabético La enfermedad ocular puede ser detectada y tratada a tiempo. Antes de que se produzca una notable pérdida de visión. v



### Oslo Office

1545 9th Street SW (Oslo Road)  
Vero Beach, FL 32962

### Fellsmere Office

12196 County Road 512  
Fellsmere, FL 32948

772.257.TCCH (8224)

Pregunte por la oficina de Oslo o Fellsmere.

[www.TCCHINC.org](http://www.TCCHINC.org)

*TCCH, es un Centro de Salud Calificado Federalmente (FQHC) y una Sec. De PHS. (Servicio Publico de Salud). 330 becas representan el 18% a nusuestro presupuesto total. Los descuentos de tarifas pueden estar disponibles para pacientes con recursos limitados. El resto de nuestro presupuesto se genera a partir de los honorarios de los pacientes.*

GO-LINE Servicio Stops de autobuses esta disponible en todos nuestros centros de servicios.

ATENCIÓN: Se habla español  
ATANSYON: Si w pale Kreyòl Ayisyen



Descargar la Aplicación TECH en  o 

TCCH #9001 v1. Effective 1.19

# Treasure Coast Community Health

## Examen de retinopatía diabética



772.257.8224 • [www.TCCHINC.org](http://www.TCCHINC.org)  
Fellsmere • Vero Beach

## Diabetes y ojo sanos

La diabetes es causada cuando el cuerpo no puede o no controla altos niveles de glucosa en la sangre. Si usted tiene diabetes, es muy importante que cuide sus ojos.

La diabetes puede causar enfermedad de los ojos cual incluye:

- Retinopatía diabética
- Catarata o
- Glaucoma

La visión baja significa que incluso con los vidrios regulares, los lentes de contacto, la medicina o la cirugía, la gente encuentra tareas diarias difíciles de hacer.

Una persona con diabetes es mucho más probable que se vuelva ciega que una persona sin diabetes.

*Permita que Treasure Coast Community Health le ayude a tomar medidas para asegurar la salud ocular adecuada.*



Visión Normal



La visión con la Retinopatía Diabética

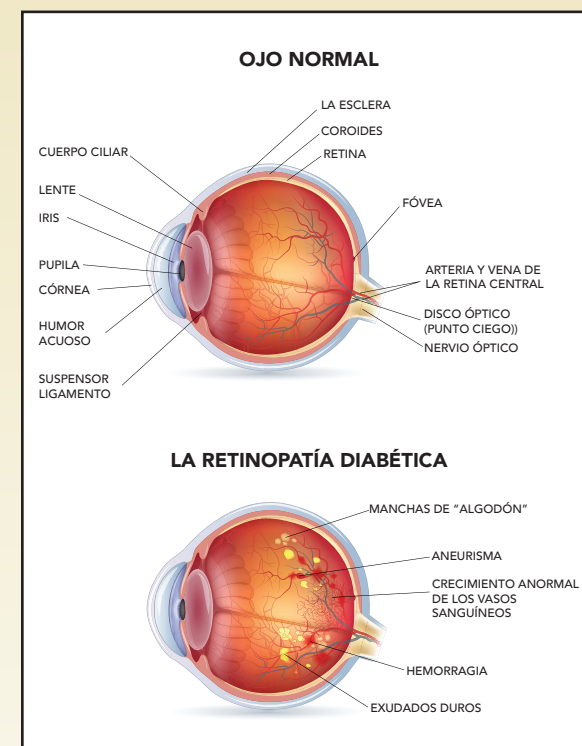
## — Examen de retinopatía diabética —

Algunas enfermedades oculares no tienen síntomas. En muchos casos, no hay dolor y la visión no puede cambiar hasta que la enfermedad se vuelve severa. La pérdida de la visión se puede prevenir encontrando y tratando la enfermedad en sus etapas tempranas.

Se recomienda que un paciente con diabetes sea examinado una vez al año para determinar si hay algún cambio dentro del ojo. Este examen examina la parte posterior del ojo y se centra en la mácula, la retina y el nervio óptico. No es una prueba para revisar la visión de los vasos.

Durante este examen, el paciente se sentará en una silla y apoyará su barbilla cerca de la cámara. El fotógrafo hará preguntas relacionadas con la diabetes, (tanto personales como familiares), y luego explicará los diferentes objetos que ellos tendrán como paciente a buscar. Las luces están apagadas para esta prueba. Una serie de imágenes se tomará de la parte interior y luego el exterior de cada ojo. En ocasiones, un paciente con pupilas pequeñas puede necesitar gotas colocadas en los ojos para dilatar la pupila. En este caso, se darán anteojos protectores antes de que el paciente salga del área de prueba. La prueba toma aproximadamente 15 a 30 minutos.

Una vez tomadas las imágenes, se envían a un oftalmólogo para su interpretación. Un informe es enviado de vuelta a su proveedor de atención primaria con resultados y recomendaciones para el seguimiento.



*Citas disponibles en nuestra ubicación de Oslo Road y Fellsmere.*

*Reconocimiento: Instituto Nacional del Ojo, National Programa De Educación En Salud Ocular*

**Tu Salud Es Nuestra Mision**

*Nosotros nos esforzamos por...  
Atencion medica de alta calidad, costos  
accesibles, y comprensivo servicio de salud  
para toda persona, independientemente de  
su situacion financiera.*

